



# TORRES DE MEDICIÓN DE VIENTO

Desde 30 hasta más de 125 metros

Torres tubulares de acero  
y de celosía, completamente  
galvanizadas

Referencias en toda Europa

STAHL- UND METALLBAU  
**IHNEN · AURICH**



## Mida a la altura del cubo con total garantía!

Nuestras torres multifuncionales le permitirán llegar a la altura adecuada de una manera flexible y rápida. Tanto para estudios de predicción de potencial eólico, como para mediciones a la altura del cubo – tenemos la torre que mejor se ajusta sus necesidades –. Alcanzamos alturas superiores a 125 metros, si bien todavía no hemos

llegado a los límites de nuestra muy probada técnica de construcción. ¡Márquenos Ud. la meta!

Buena parte de las torres diseñadas por IHNEN-AURICH no requieren «Dictamen de Estabilidad del Terreno», proceso muy costoso y de larga duración. Nuestro sistema certificado permite determinar la capacidad de soporte del terreno en el propio emplazamiento, pudiendo iniciar la instalación de forma inmediata, ahorrando así tiempo y dinero.

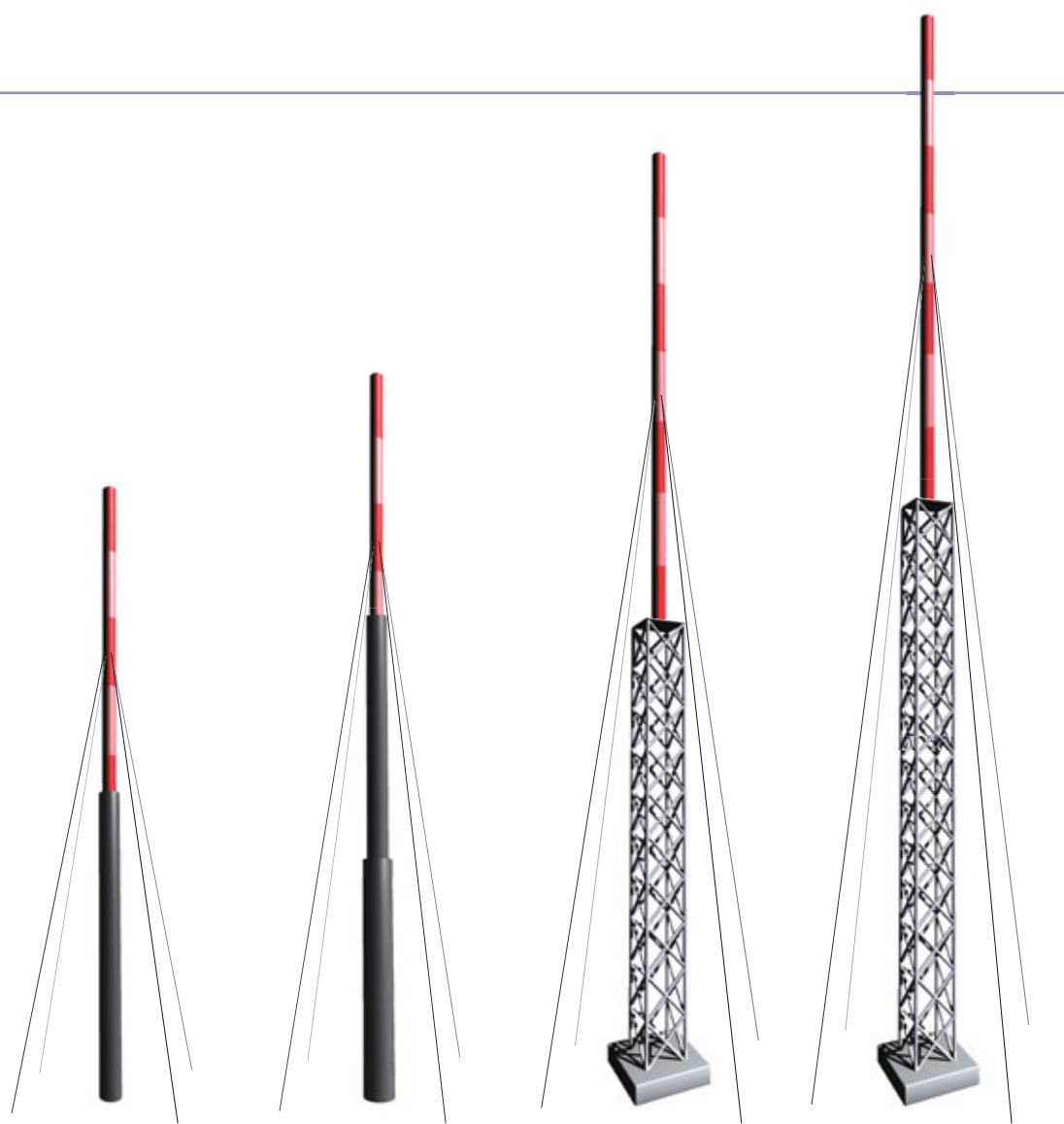
Igualmente, IHNEN-AURICH a través de sus departamentos técnico y administrativo ofrece servicios relacionados con la tramitación de los permisos que pudieran ser requeridos.

Todas las torres de IHNEN-AURICH son equipadas con los soportes adecuados para los diferentes instrumentos de medida. Opcional: Soporte para señalización luminosa.

Nuestros departamentos de fabricación y logística trabajan de forma conjunta para garantizar que el transporte al emplazamiento se realice de la forma más rápida y económica.



Altura de Torre	30 metros	50 metros	65 metros	
Modelo de Torre	Torre tubular	Torre tubular telescópica	Torre tubular telescópica	
Material	Acero completamente galvanizado	Acero completamente galvanizado	Acero completamente galvanizado	
Accesibilidad de carretera	No es necesaria accesibilidad especial	No es necesaria accesibilidad especial	No es necesaria accesibilidad especial	
Electricidad, Agua	No necesario	No necesario	No necesario	
Cimentación	Normalmente no es necesario	Normalmente no es necesario	Normalmente no es necesario	
Dictamen de características de terreno	Normalmente no es necesario	Normalmente no es necesario	Normalmente no es necesario	
Tiempo de instalación	Un día	Dos días	Dos a tres días	
Peculiaridades	--	--	Puede ampliarse a 85 metros	



Todas las torres son desarrolladas por IHNEN-AURICH. Fabricaciones de tamaños intermedios también son posibles.

Ofrecemos las torres de medición de viento a un precio razonable. Pudiendo adaptarnos a la altura deseada a precios razonables. El precio incluye la torre, el transporte hasta el emplazamiento y otros servicios relacionados con la instalación. Estaremos encantados de informarles sobre nuestras condiciones de venta, alquiler y leasing.

La informaciones detalladas en la tabla están sometidas a las condiciones del emplazamiento, tales como accesibilidad y características del terreno.

	85 metros	100 metros	125 metros	Alturas especiales
	Torre tubular telescópica	Torre tubular telescópica doble	Torre de celosía telescópica	Dependiente de la altura: torre tubular o celosía
	Acero completamente galvanizado	Acero completamente galvanizado	Acero completamente galvanizado	Acero completamente galvanizado
	No es necesaria accesibilidad especial	No es necesaria accesibilidad especial	Dependiente del terreno	Dependiente del terreno
	No necesario	No necesario	No necesario	No necesario
	Normalmente no es necesario	Normalmente no es necesario	Necesario	Necesario
	Normalmente no es necesario	Normalmente no es necesario	Dependiente del terreno	Dependiente del terreno
	Dos a tres días	Tres a cuatro días	Una semana máxima	Dependiente del diseño
	--	--	Ascendible todo el año	Ascendible todo el año



# Torres de Medición de Viento de IHNEN-AURICH

## Fabricación de torres de medición según modelos o según requerimientos específicos del cliente

Análisis de la firmeza del terreno con equipos certificados. Determinamos la capacidad de soporte del terreno sin la necesidad de costosos dictámenes del terreno.

Gracias a nuestro equipamiento „todo el terreno“ somos capaces de llegar a todos los emplazamientos sin necesidad de accesos especiales.

- Montaje de los segmentos de la torre en el emplazamiento
- Equipamiento de las torres con el correspondiente sistema de medición de viento
- Controles regulares de estabilidad
- Mantenimiento, desmontaje y cambio de emplazamiento
- Almacenamiento temporal de torres
- Proyectos colectivos para reducir gastos: transportamos hasta cuatro torres de medición con el correspondiente material de montaje

**[www.windmessmast.info](http://www.windmessmast.info)**

**Stahl- und Metallbau Ihnen GmbH & Co. Ohg**

Borsigstraße 3 - Alemania-26607 Aurich

Teléfono: +49 / 4941 / 1795-0

Fax: +49 / 4941 / 1795-60

Correo Electrónico: [stahlbau@ihnen-aurich.de](mailto:stahlbau@ihnen-aurich.de)

Internet : [www.ihnen-aurich.de](http://www.ihnen-aurich.de)

